



***IndustriaStone***

## Co czyni nasz produkt **unikatowym i tańszym w montażu?**

- ▶ **brak** konieczności **kupna** oraz **budowy** podkonstrukcji
- ▶ płyty kleimy do powierzchni klejem wysokoelastycznym
- ▶ ciężar to tylko **7,5kg/m<sup>2</sup>**, kleimy nawet do płyt GK i styropianu
- ▶ grubość **do 5mm** - nie pomniejsza pomieszczeń
- ▶ każda płyta wykonana jest **ręcznie** - brak monottonnych wzorów produkcyjnych
- ▶ dzięki elastyczności minimalizujemy **zagrożenie powstawania rys** na płytach przez uderzenia mechaniczne

## Idea IndustriaStone

Produkcja odbywa się na zasadzie manufaktury, a płyty są wykonywane przez doświadczonych rzemieślników co wyklucza powtarzanie się monotonnych wzorów produkcyjnych. Formatowanie surowca jest wykonywane ręcznie na standardowe wymiary lub pod zamówienie klienta.

Beton architektoniczny IndustriaStone jest alternatywą dla tradycyjnych ciężkich płyt betonu architektonicznego **do zastosowań zewnętrznych-elewacje i wewnętrznych-architektura wnętrz**. W sprzedaży posiadamy płyty różnych formatów, kolorów i faktury. Wyjdziemy na przeciw konkretnym wymaganiom architektów, projektantów wnętrz jak również klientom i inwestorom indywidualnym.

### CENNIK

Beton architektoniczny 5mm <i>IndustriaStone</i>	rozmiar / mm	cena / m2
1. Flexartbeton	formatownaie z arkusza max. 3050x1250mm	149.00 PLN/m2
2. Bionik	formatownaie z arkusza max. 3050x1250mm	169.00 PLN/m2
3. Aqua	formatownaie z arkusza max. 3050x1250mm	169.00 PLN/m2
4. MAX-duże formaty*	pełny arkusz 3050x1250mm lub format powyżej 1200mm długości	299.00 PLN/m2

Format niestandardowy - wykonujemy płyty w różnych rozmiarach(na przykład cegły klinkierowej), cena zależy od preferowanych rozmiarów i wielkości zamówienia.

\*MAX - duże formaty\*\* - **Flexartbeton, Aqua, Bionik** - długość od 120 cm do 305 cm, szerokość do 120 cm.

Maksymalny wymiar płyty to 305x120 cm.

#### Logistyka

- próbki - odbiór osobisty próbek bezpłatny, wysyłka próbek 30 zł
- 1m2 - 4m2 - przesyłka drobnicowa - 40 pln/netto, płyty o długości ponad 120 cm wymagają specjalistycznego transportu.
- powyżej 4m2(30kg) dostawa na palecie do 1 tony - indywidualna wycena według stawek frachtowych przewoźników
- max. ilość płyt na palecie - 130 sztuk 120x60cm (93.6m2) lub 520 sztuk 60x30 (93.6m2)

## ŁATWE FORMATOWANIE

Płyty docinamy ręcznie przy użyciu **noża tapicerskiego** bądź **piły tarczowej** co umożliwia bezproblemowe dopasowanie płyt do trudnych lub nierównych powierzchni na miejscu.



# Kolory

Produkcja obejmuje cztery podstawowe kolory płyt barwionych w masie: **trawertynowa biel(1)**, **jasno szary(2)**, **szary(3)** oraz **antracyt(4)**. Inne kolory płyt barwionych w masie bądź malowanych wykonujemy pod zamówienie.

**1. BIEL TRAWERTYNOWA**

**2. JASNY SZARY**

**3. SZARY**

**4. ANTRACYT**

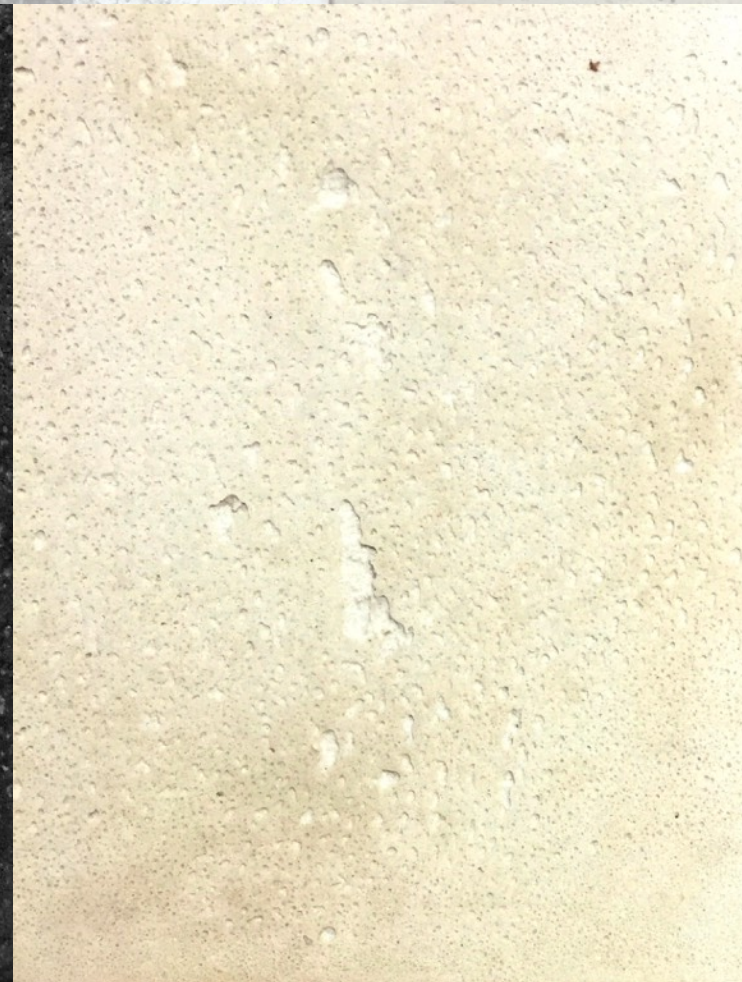
## Wielkość kawern

Płyty posiadają 3 wielkości kawern (porów, raków) których rozmieszczenie jest niepowtarzalne produkcyjnie:

**gładkie płyty - małe kawerny**

**średnie kawerny**

**duże kawerny**



## Podstawowe parametry i właściwości materiałowe

Industria znaczy przemysł a surowy styl industrialny rządzi się ustalonymi kanonami. Przed decyzją zakupu surowców industrialnych, proszę o zapoznanie się z jego zasadami i ich akceptację.

- Grubość do 5 mm - nie pomniejsza pomieszczeń
- Waga do 7,5 kg/m<sup>2</sup> - brak konieczności budowania podkonstrukcji
- Ugięcie 20 % - łuki balkonowe, wykusze, loggie wykonujemy z jednego arkusza.
- Elastobeton architektoniczny IndustriaStone zachowuje się identycznie jak tradycyjny beton architektoniczny i w trakcie jego produkcji oraz aplikacji mogą nastąpić nieznaczne odstępstwa od koloru oraz przebarwienia.
- Kawery powstałe w procesie syntezy chemicznej są przypadkowe i mogą znacznie odbiegać od siebie, zarówno wymiarami jak i częstotliwością ich rozmieszczenia w gotowym produkcie.
- Proces impregnacji odbywający się w naturalnym środowisku, również może nieznacznie przyczynić do zmiany kolorystyki, powstania naturalnych przebarwień zależnych od temperatury, wilgotności powietrza, wiatru, słońca i innych warunków atmosferycznych.
- Możliwość odchyłki w formacie płyty elastycznego betonu architektonicznego jest dopuszczalny i może wynosić do 1mm na długości 1 metra, również różnica w grubości płyty IndustriaStone może się wahać do 1 mm . Tak jak w naturalnym betonie architektonicznym spowodowane jest to jednorazowym skurczem materiałowym w trakcie sezonowania i hartowania materiału.
- Ze względu na wymiar, wagę oraz elastykę industrialnego surowca, płyta architektoniczna wymaga obróbki końcowej i ma prawo nosić ślady pyłu poprodukcyjnego oraz znamiona ręcznego pakowania, łatwe do usunięcia dla doświadczonego profesjonalisty.
- Elastobeton architektoniczny IndustriaStone jest surowcem, wymagającym uprzedniego doboru układu poszczególnych płyt i wymaga znajomości obróbki montażu oraz podstawowych zasad znajomości sztuki budowlanej.

# Jak pozyskać próbki elastobetonu architektonicznego?

## Bezpłatnie:

- odbiór osobisty w naszej siedzibie w Krakowie - prosimy o wcześniejszy kontakt telefoniczny w celu umówienia wizyty -kontakt tel. 602 355 055      II      adres: ul. Tadeusza Romanowicza 19B, 30-702 Kraków
- dowóz do pracowni architektonicznych na terenie małopolski i śląska po wcześniejszej konsultacji telefonicznej
- bezpłatny odbiór możliwy na terenie Warszawy po wcześniejszym kontakcie telefonicznym

## Opłata 30zł:

- wysyłka na terenie całej Polski

**Zawartość próbnika to podstawowe kolory i faktury bądź wskazane w zamówieniu.**



## **Dlaczego warto wybrać beton architektoniczny IndustriaStone?**

**Nasz produkt jest innowacyjny, ale przy tym ma prosty, bezpieczny i tradycyjny skład betonu architektonicznego: piasek, cement i woda wraz ze specjalnymi domieszkami uplastyczniającymi opatentowanymi przez naszą firmę.**

**Posiadamy państwowe certyfikaty w tym certyfikat ogniowy najwyższej klasy(niepalny) oraz atest PZH. Wszystkie materiały można znaleźć do pobrania na naszej stronie.**

**ZAPRASZAMY DO NASZEGO SHOWROOMU W KRAKOWIE - UL. ROMANOWICZA 19B**



Po więcej informacji i zdjęć zapraszamy na naszego facebooka lub stronę internetową:

[www.facebook.com/industriastone](http://www.facebook.com/industriastone)

[www.industriastone.com](http://www.industriastone.com)

Dane kontaktowe:

tel. 608 323 515

[industriastone@gmail.com](mailto:industriastone@gmail.com)

Adres: ul. Tadeusza Romanowicza 19B 30-702 Kraków